

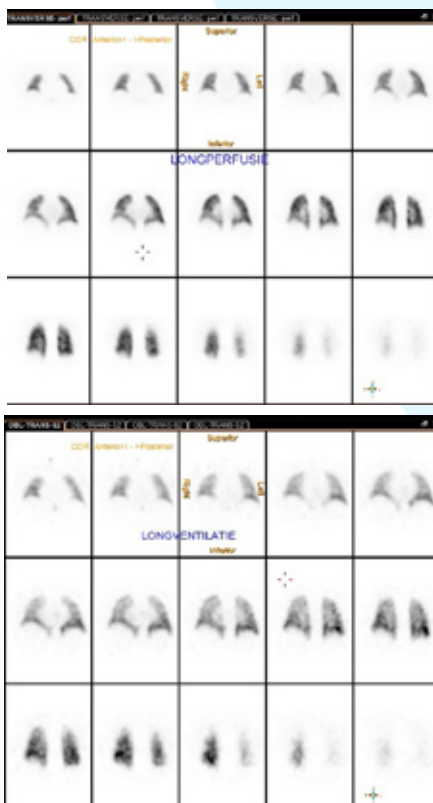
LONGPERFUSIE/ VENTILATIESCAN



**NUCLEAIRE GENEESKUNDE
INFORMATIEFOLDER**

DOEL VAN HET ONDERZOEK

- Het in beeld brengen van eventuele afwijkingen in het functioneren van de longen
- Het opsporen van een longembolie (bloedprop in een bloedvat van de long)
- Voorbereiding op een longoperatie om een goed beeld te krijgen van de gezonde delen van de longen



VOORBEREIDING

Het onderzoek vraagt geen specifieke voorbereiding.

HET ONDERZOEK

Het onderzoek bestaat uit twee delen.

- Tijdens het eerste deel wordt de ventilatie van de longen bekeken. U wordt gevraagd een licht radioactieve stof in te ademen. Vervolgens worden er een aantal beelden gemaakt die de arts de mogelijkheid geven om de ventilatie van de longen te beoordelen.
- Tijdens het tweede gedeelte wordt er een kleine dosis radioactieve tracer ingespoten in een ader ter hoogte van de arm, en worden identiek dezelfde beelden als bij de ventilatie gemaakt. Zo kan de doorbloeding van de longen beoordeeld worden

Door de ventilatie- en doorbloedingsbeelden met elkaar te vergelijken, krijgt uw arts zicht op de aanwezigheid van eventuele longembolen of op de ernst van het obstructief longlijden.

DUUR VAN HET ONDERZOEK

Het onderzoek duurt ongeveer 60 minuten.

NAZORG

- Gezien de toegediende radioactieve tracer via de urine uitgescheiden wordt, is het belangrijk dat u voldoende drinkt en watert, om de radioactieve stof uit uw lichaam te verwijderen.
- Goede handhygiëne is aangewezen.

AANDACHTSPUNTEN

- Wanneer u zwanger bent of denkt dit te zijn, moet u dit melden vóór het onderzoek.
- Ook als u borstvoeding geeft dient u dit te bespreken met de nucleair geneeskundige.
- Gelieve steeds het aanvraagformulier dat u van de aanvragende arts heeft gekregen, mee te nemen.

RESULTAAT

Meteen na afloop van het onderzoek bekijkt de nucleair geneeskundige de beelden.

Als deze voldoende informatie opleveren om een goede diagnose te kunnen stellen, dan kunt u naar huis of naar de afdeling terug.

Hierna beoordeelt de arts nauwkeurig de beelden, en noteert de bevindingen in het verslag dat aan uw medisch dossier wordt toegevoegd.

De arts, specialist of huisarts die het onderzoek heeft aangevraagd ontvangt een kopie van de uitslag.

CONTACT

DIENST NUCLEAIRE GENEESKUNDE

Voor vragen of afspraken
kan je iedere werkdag, tijdens de kantooruren, terecht
op volgend telefoonnummer:

012 39 79 40



Hazelereik 51 • 3700 Tongeren • 012 39 61 11
Hospitaalstraat 15 • 3740 Bilzen • 012 39 61 11

www.facebook.com/azVesalius
www.twitter.com/az_Vesalius

www.azvesalius.be