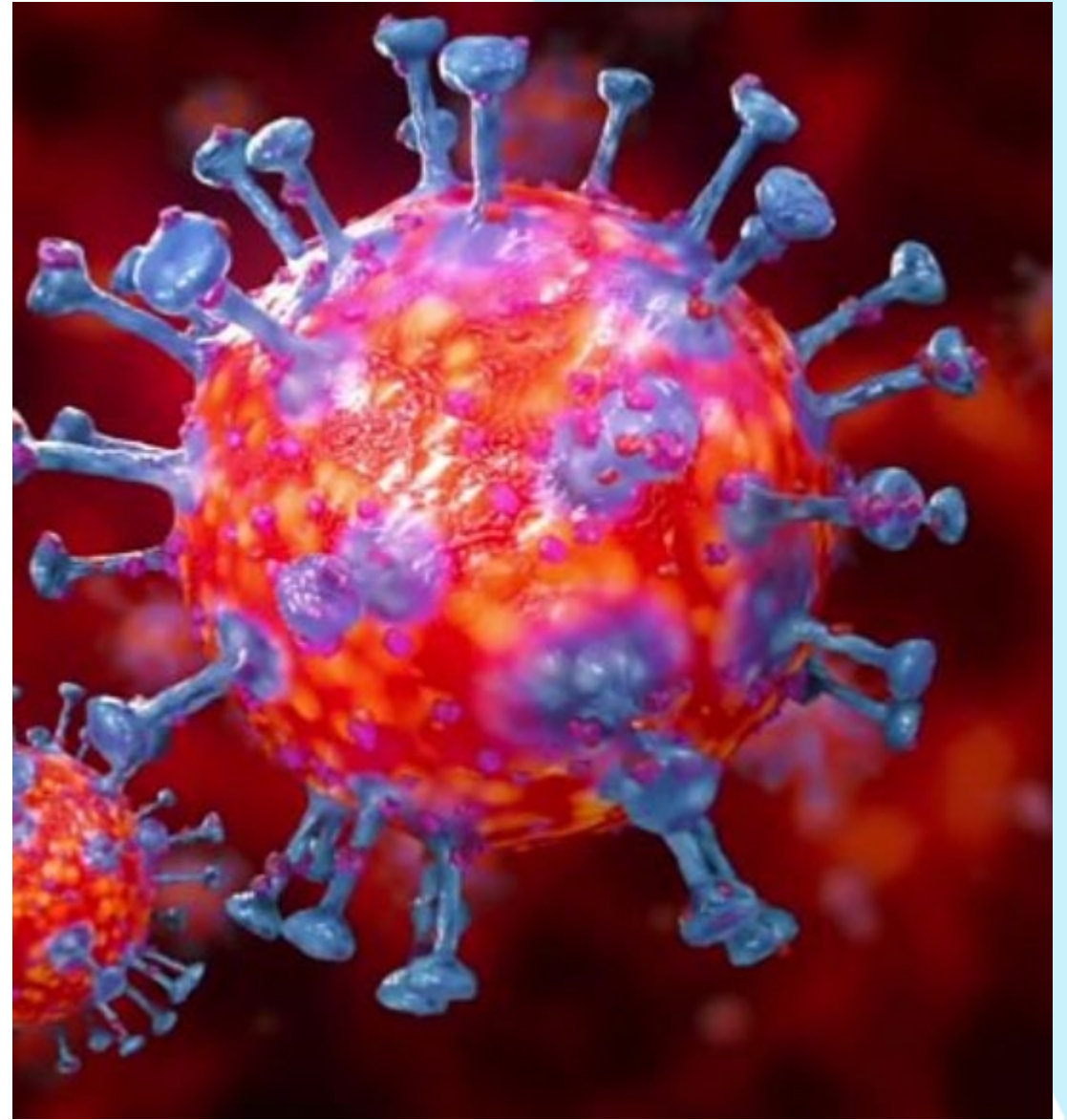


Do's and dont's in het woonzorgcentrum om verspreiding van het Coronavirus te voorkomen

Team Ziekenhuishygiëne AZ Vesalius

Belangrijk om te doen!



Draag geen handjuwelen, horloge, kunstnagels of nagellak!



Ontsmet zo veel mogelijk je handen en vooral op volgende momenten!

- vóór en na zorgcontact met een bewoner;
- vóór een zuivere of invasieve handeling;
- na contact met de directe omgeving van de bewoner;
- na het uittrekken van handschoenen;
- na het wassen van de handen na accidenteel contact met lichaamsvochten, bloed of slijmvliezen.



Goede hoest- en nieshygiëne!



Hoest of nies
in een papieren
zakdoekje of in de
binnenkant van
je elleboog.



**Gebruik papieren
zakdoekjes** en
gooi ze weg in
een afsluitbare
vuilbak.



Blijf thuis
als je zelf
ziek bent.



Draag bij verzorging van een Coronavirus-besmette bewoner volgende beschermkledij.

- Handschoenen
- Beschermschort
- Chirurgisch mondneusmasker
- Spatbril of face-shield
- (➤ Gebruik eendenbekmasker (FFP2) indien beschikbaar bij aspiratie slijmen, staalafname in de neus,...)



Instructiefilmpjes aan- en uitkleden

➤ Aankleden

<https://youtu.be/yrhVvXbTESQ>

➤ Uitkleden

<https://youtu.be/gIYDi4L6ew4>



VOLGORDE
tijdens de
corona-epidemie



Vlaanderen
is zorg

AANTREKKEN

PERSOONLIJKE BESCHERMINGSMIDDELEN



1
Ontsmet je handen.



2
Doe een (wegwerp)schort met lange mouwen aan.
Indien je een schort hergebruikt, ontsmet na het aantrekken van de schort je handen.



3
Doe een chirurgisch mondneusmasker aan.

1. Raak bij hergebruik van een masker de voorzijde van het masker niet aan.
2. Bedek neus, mond en kin goed met het masker.
3. Bevestig lintjes in het midden van het hoofd en aan de nek, of rekkers achter de oren.
4. Knijp, indien aanwezig, het metalen stukje ter hoogte van de neus dicht.
5. Ontsmet je handen indien je een masker hergebruikt.



4
Zet een beschermbril op.
Enkel van toepassing bij kans op spatten of bij hoestende of niezende bewoner.



5
Doe niet-steriele handschoenen aan en trek ze over de mouwen.

DRAAG ZORG VOOR JEZELF EN ZO OOK VOOR ANDEREN.



VOLGORDE
tijdens de
corona-epidemie



Vlaanderen
is zorg

UITTREKKEN

PERSOONLIJKE BESCHERMINGSMIDDELEN



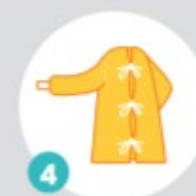
1
Trek de handschoenen uit enwerp ze in een vuilbak.



2
Ontsmet je handen.



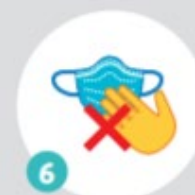
3
Zet beschermbril af zonder de voorzijde aan te raken.
Enkel indien van toepassing.



4
Doe de beschermerschort uit.
In geval van linnen schort voor hergebruik: hang deze op met de buitenzijde naar binnen.



5
Ontsmet je handen.



6
Doe het masker uit zonder de voorzijde aan te raken.
Maak eerst de onderste en dan de bovenste lintjes los **OF** i.g.v. een masker met rekken: verwijder het masker door het vast te nemen aan de rekken.



7
Ontsmet je handen.

DRAAG ZORG VOOR JEZELF EN ZO OOK VOOR ANDEREN.

Hang een isolatiekaart aan de deur.



CONTACT & DRUPPEL

Welkom in deze kamer

Volg deze adviezen zorgvuldig op om kiemoverdracht via handen, spekseldruppels of omgeving te voorkomen.

BEZOEKER
meld je eerst aan
bij een verpleegkundige.



handen
wassen/
ontsmetten



masker

BEWONER
bij het verlaten
van de kamer.



handen
wassen/
ontsmetten



masker

ZORGPERSONEEL
met contact
met bewoner/omgeving.



handen
wassen/
ontsmetten



masker



hand-
schoenen

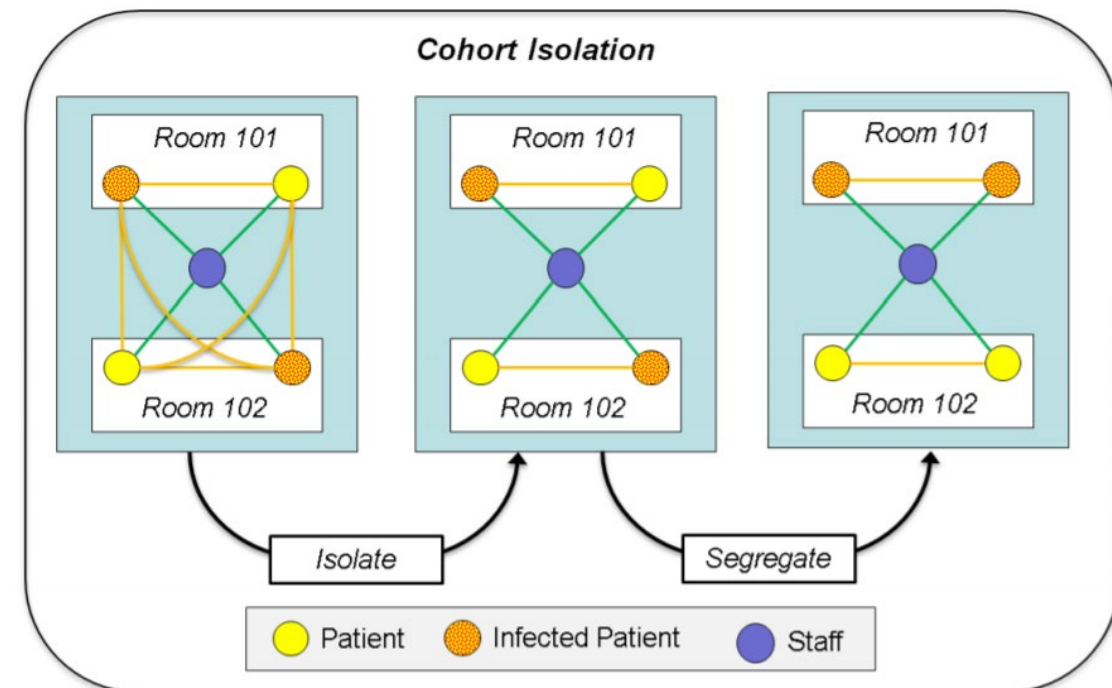


schort

ZORGPERSONEEL Respecteer altijd de algemene voorzorgsmaatregelen.

Cohort-zorg

- Scheiden COVID-positieve bewoners van de COVID-negatieve bewoners (afgescheiden corona-afdeling)
- Belangrijk bij cohorte: gescheiden zorg- en poetspersoneel
- Minstens 14 dagen isolatie indien COVID+ of langer tot het verdwijnen van de symptomen
- Concrete toepassing afhankelijk van de lokale situatie



Ontsmet dagelijks de omgeving!

➤ Ontsmettingsmiddelen op basis van chloor (chloortabletten of bleekwater)

of

➤ Ontsmettingsmiddelen met minstens 70% alcohol

➤ Minstens 2x/dag high touch oppervlakken ontsmetten (bvb. deurklinken, liftknoppen, patiëntenbel)



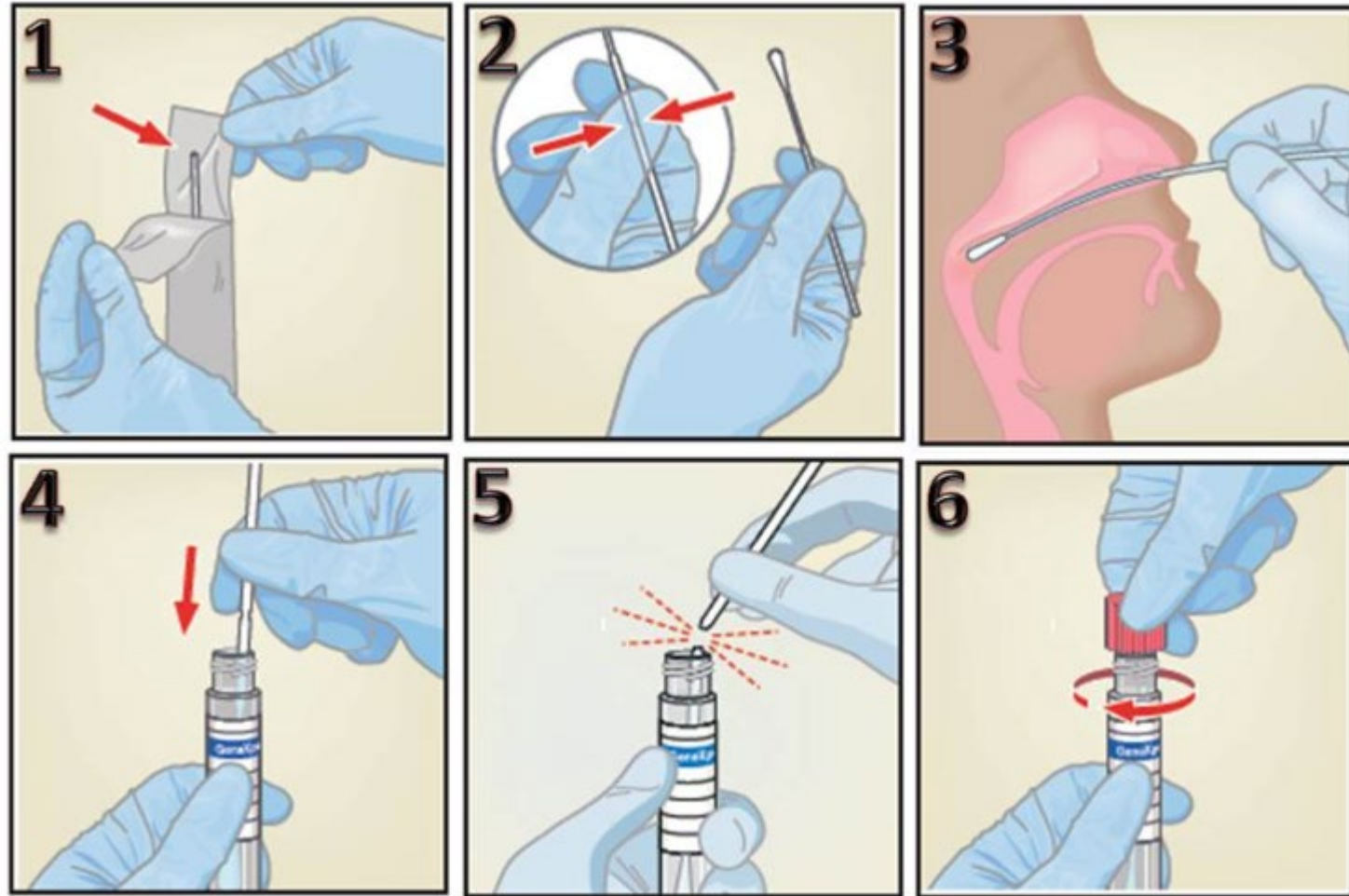
Was en eetgerei

- **Patiëntenwas:**
 - Instructies aan familie: zo hoog mogelijk programma (bij voorkeur 60°C)
- **Was kledij medewerkers:**
 - Dagelijks of bij visuele bevuilding vervangen van werkkledij
 - Wassen op 60°C (extern)
- **Eetgerei:**
 - Onmiddellijk naar de keuken
 - Afwasmachine: hoog programma
 - Aandacht voor reiniging plateaus!

NA HANTEREN VAN WAS EN EETGEREI: HANDHYGIËNE



Coronavirus test: diepe neuswisser



Wat als je zelf als zorgverlener positief test?

➤ **Asymptomatisch:**

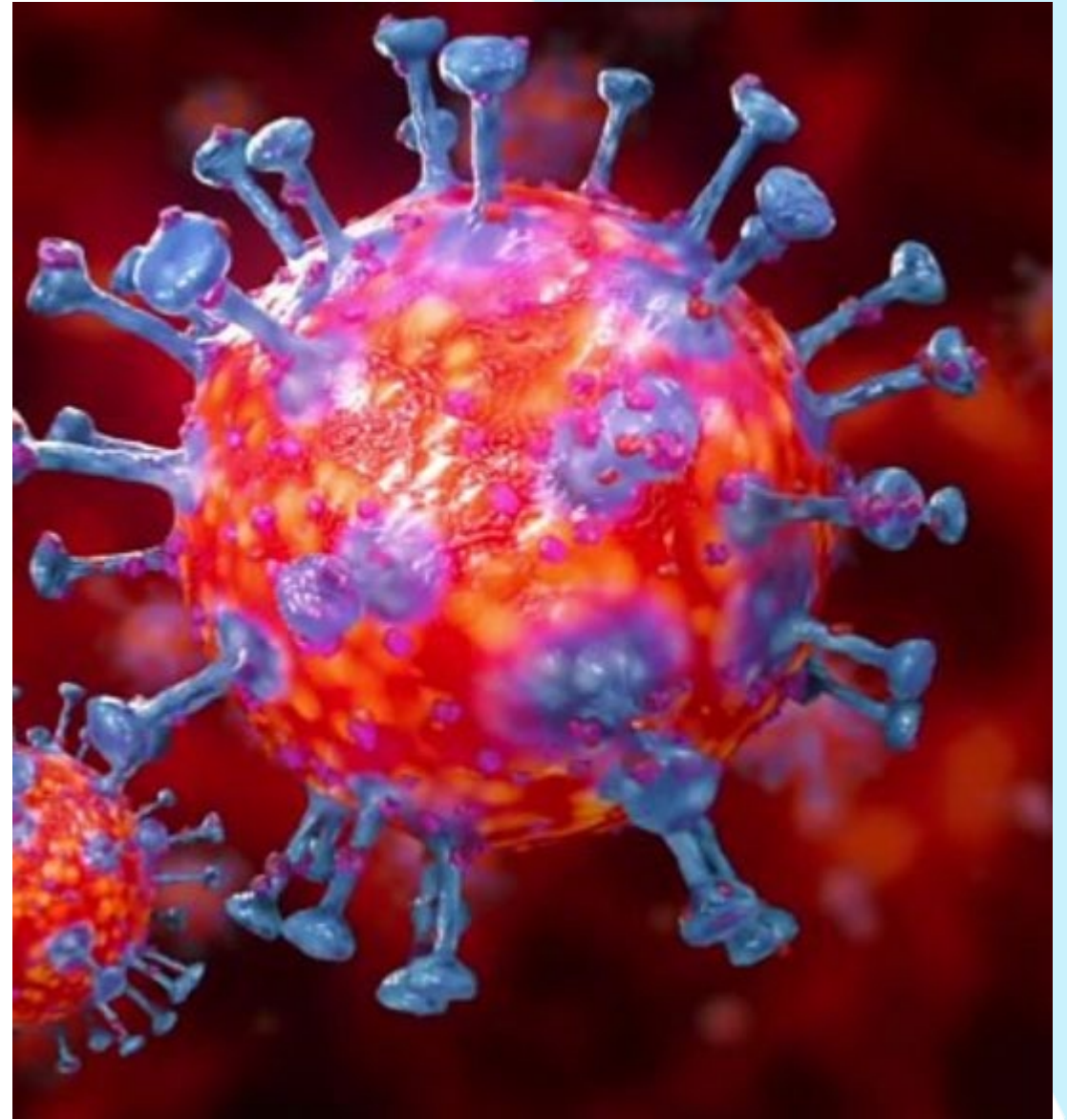
7 dagen in thuisisolatie tenzij ernstig personeelstekort (dan verder werken met masker en verscherpte handhygiëne op COVID-afdeling)

➤ **Symptomatisch:**

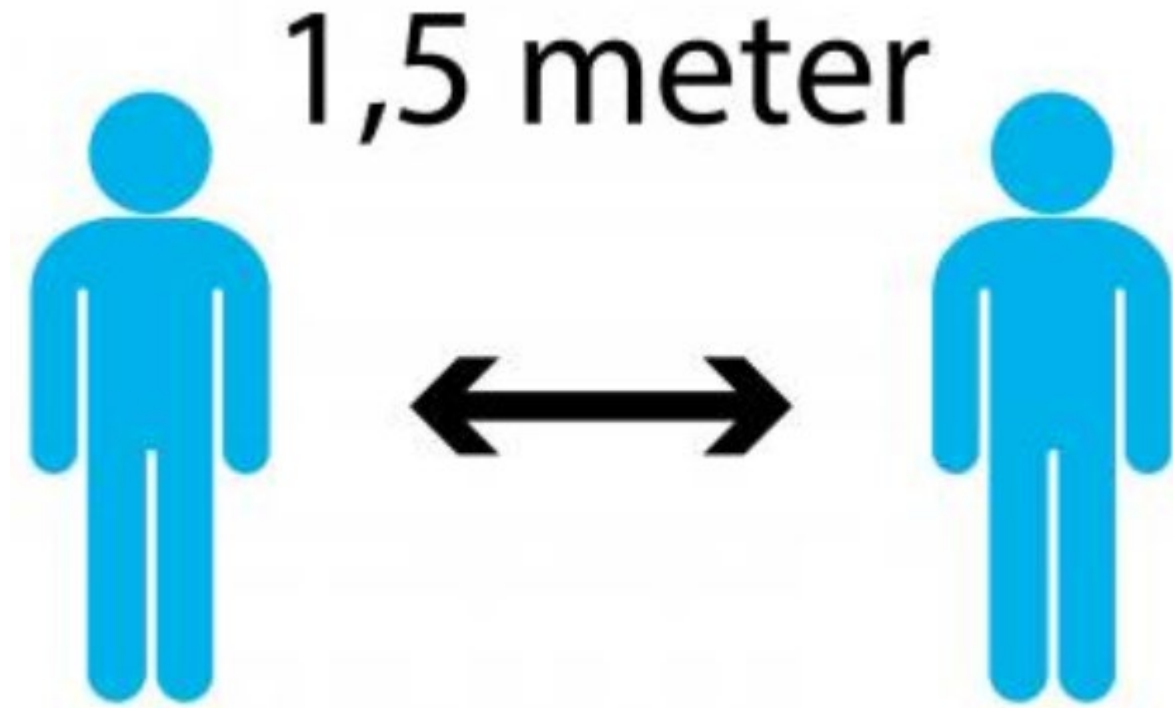
thuisisolatie gedurende minimum van 7 dagen na aanvang van de symptomen EN tot ten minste 3 dagen zonder koorts EN met verbetering van de ademhalingsymptomen. Bij terugkeer nog 14 dagen chirurgisch masker dragen.



Wat je vooral niet mag doen!



Vermijd nauw contact met je collega's!



Draag geen vuile beschermkledij in de propere zones (liften, gangen,...)!



CORONAVIRUS - COVID-19

Bescherm je handen maar ook zeker je omgeving. Hou daarom ook je handen proper!



**Handschoenen
verboden in lift en
gangen (= propere,
reine zone)**

Ontsmet je handen **voor én na** het nemen van de lift.



Raak je gezicht niet aan met besmette handen/handschoenen.



Gebruik geen dikke wisser te diep in de neus!



Nog enkele aandachtspunten

- **Verlucht** dagelijks alle kamers door openen venster
- Let ook op desinfectie van **poetskarren** en toebehoren
- **Social distancing** bij bewoners nastreven!
- **Maskerbeleid:**
 - Mag gedurende 8u gedragen worden ongeacht uitvoeren ≠ handelingen.
 - Rond de hals bewaren of in een geïndividualiseerd nierbekken (mag niet in de zak gestoken worden).
 - Raak het masker enkel met de lintjes aan en dus niet aan de voorkant!
 - Bij visuele bevuiling verwijderen



Nog enkele aandachtspunten

- Beleid rond **persoonlijke beschermingsmiddelen**, materialen, toestellen, ...
 - Zorg voor een goede inventaris met dagelijkse opvolging
 - Problemen/tekorten melden via [https://apps.digital.belgium.be/forms/show /covid/request/latest?lng=nl](https://apps.digital.belgium.be/forms/show/covid/request/latest?lng=nl)
 - Ga spaarzaam om met PBM's (let op verspilling).
 - Zoek alternatieven:
 - Wegwerp isolatieschorten → linnen schorten (wasbaar), 'slagerschorten' zonder mouwen



Interessante links...

- https://www.zorg-en-gezondheid.be/sites/default/files/atoms/files/Covid-19%20maatregelen%20WZC_10-04-2020_DEF.pdf
- <https://www.zorg-en-gezondheid.be/covid-19-hygiene-en-bescherming>



Hebben jullie nog vragen?

Mail gerust naar het team ziekenhuishygiëne Az Vesalius bij vragen, problemen. Dan proberen we jullie verder te helpen.

teamziekenhuishygiene@azvesalius.be

